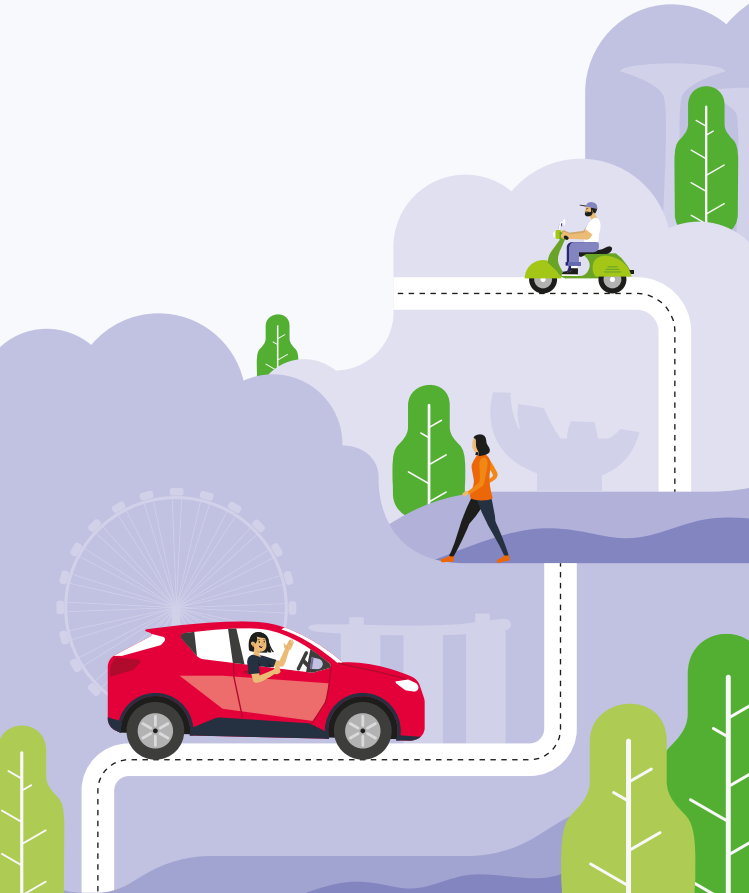


ERP 2.0

IU சாதனத்திலிருந்து ERP 2.0-வின்
On-Board-Unit சாதனத்திற்கு
மாறுவது பற்றி நீங்கள்
தெரிந்துகொள்ள வேண்டிய
அனைத்து விவரங்கள்



முற்றிலும் புதிய OBU

ERP 2.0 நடப்புக்கு வருவதால், வாகன ஓட்டுனர்கள் தங்களின் in-vehicle (IU) சாதனத்திற்குப் பதிலாகப் புதிய On-Board Unit (OBU) சாதனத்தைப் பொருத்த வேண்டும். OBU சாதனத்தைப் பற்றியும், அதை எவ்வாறு பொருத்துவது என்பதைப் பற்றியும் சில முக்கிய விவரங்களை இங்கே காணலாம்.



OBU சாதனத்தில் 2 வகைகள் உள்ளன:



முக்கிய அம்சங்கள்:



ERP கட்டணம் வசூலிக்கும் இடங்களில் ERP கட்டண விவரங்கள், கட்டண விழிப்பூட்டல்கள், அட்டை இருப்புத்தொகை ஆகிய விவரங்களைக் காட்டும்.



பள்ளி வட்டாரங்கள், மூத்தோர் வட்டாரங்கள், வேகக் கண்காணிப்பு கேமராக்கள் மற்றும் பேருந்து வழித்தடங்களில் எச்சரிக்கைகளைப் பெறலாம் (மூன்று பாக OBU சாதனத்திற்கு மட்டும்).



பின்னிலை கட்டணமுறைகள் மற்றும் செல்லுபடியாகும் CEPAS அட்டைகள்* (நெட்ஸ் ஃபிளாஷ்பே அல்லது நெட்ஸ் / ஈசி-லிங்க் மோட்டோரிங் அட்டைகள்) மூலம் ERP கட்டணமும் வாகன நிறுத்தத்திற்கான கட்டணமும் செலுத்தலாம்.



எதிர்காலத்தில், நிகழ்நேரப் போக்குவரத்துச் சம்பவத் தகவல்களையும் பெறலாம். அதோடு, நெரிசலற்ற நேரத்தில் இயங்கும் வாகனங்கள் மற்றும் பழங்கால வாகனங்களுக்கான பயன்பாட்டு உரிமங்கள், சோதனைச்சாவடி கட்டணங்கள், சாலையோர வாகன நிறுத்துமிடங்களின் கட்டணங்கள் ஆகியவற்றையும் செலுத்தலாம்.

மூன்று பாக OBU சாதனத்திற்குப் பொருந்தும்

தொடுதிரை காட்சியை நிறுவுமாறு நாங்கள் பரிந்துரைத்தாலும், அதை நிறுவாமல் இருப்பதற்கான தெரிவு உங்களுக்கு உள்ளது. நீங்கள் பொருந்தத்தக்க கைப்பேசி செயலிகள் மூலம் ERP தகவல்களைப் பெறலாம்.

*குறிப்பு: ரொக்க அட்டைகளும் SimplyGo ஈசி-லிங்க் அட்டைகளும் OBU சாதனத்திற்குப் பொருந்தாது.

உங்கள் OBU சாதனத்தை நிறுவும் வழிமுறை

OBU சாதனத்தைப் பொருத்துவதற்கான அறிவிப்பைப் பெற்றபின், நீங்கள் செய்ய வேண்டியவை:

1

சந்திப்புக்கு முன்பதிவு செய்யவும்

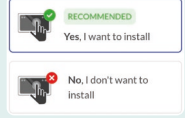
சந்திப்புக்கு முன்பதிவு செய்ய, QR குறியீட்டை ஸ்கேன் செய்யுங்கள் அல்லது go.gov.sg/book-obu என்ற இணையத்தளத்தை நாடுங்கள்.



2

தொடுதிரை காட்சியை நிறுவ விரும்புகிறீர்களா என்பதைத் தேர்ந்தெடுக்கவும்

உங்கள் சந்திப்புக்கு முன்பதிவு செய்யும்போது உங்கள் விருப்பத்தைக் குறிப்பிடுங்கள்.



பட்டறைக்குச் செல்லவும்

நீங்கள் தாமதமாக வந்தால் உங்களுக்கான நேர ஒதுக்கீடு ரத்து செய்யப்படலாம் என்பதால், சரியான நேரத்தில் வருகை தாருங்கள். உங்கள் வாகனத்தின் வகையைப் பொறுத்து சாதனத்தைப் பொருத்தும் நேரம் மாறுபடும்.

3

4

பொருத்திய பிறகு

இப்போது உங்கள் OBU சாதனத்தைப் பயன்படுத்தலாம். பரிவர்த்தனை வரலாற்றையும் உங்கள் OBU உத்தரவாதத்தின் காலாவதித் தேதியையும் பார்க்க, go.gov.sg/obu-eservices என்ற இணையத்தளத்தை நாடுங்கள்.



நீங்கள் கைப்பேசி செயலியைப் பயன்படுத்துவதாக இருந்தால், உங்கள் கைப்பேசியை OBU சாதனத்துடன் இணைப்பதற்கு முன், OneMotoring மின்னியல் சேவைகள் மூலம் கைப்பேசியை நீங்கள் பதிவு செய்ய வேண்டும்.

சிரமமில்லாத ERP கட்டணமுறையை அனுபவியுங்கள்

கடன் அல்லது பற்று அட்டைகளைப் பயன்படுத்தி ERP கட்டணங்களைச் செலுத்துவதற்கு, பின்னிலை கட்டணமுறைக்குப் பதிவு செய்துகொள்ளுமாறு வாகன ஓட்டுனர்கள் ஊக்குவிக்கப்படுகிறார்கள்.

இன்றே பதிவு செய்துகொள்ள, go.gov.sg/erp2-bep என்ற இணையத்தளத்தை நாடுங்கள்.

பின்னிலை கட்டணமுறைக்கான வசதி எல்லா வாகன நிறுத்துமிடங்களிலும் இன்னும் நடப்புக்கு வரவில்லை என்பதால், தேவைப்படும்போது நிறுத்துமிடத்திற்கான கட்டணத்தைச் செலுத்த உங்கள் CEPAS அட்டையில் போதுமான இருப்புத்தொகை இருப்பதை உறுதி செய்துகொள்ளுங்கள்.

For more information about ERP 2.0
and the OBU installation process, please visit:



go.gov.sg/erp2-1m



go.gov.sg/erp2-guide

If you require further support or
have any other questions,
contact us through the form below.



go.gov.sg/erp2-contactus



@WeKeepYourWorldMoving



@ltasg



www.lta.gov.sg



@LTASingapore

