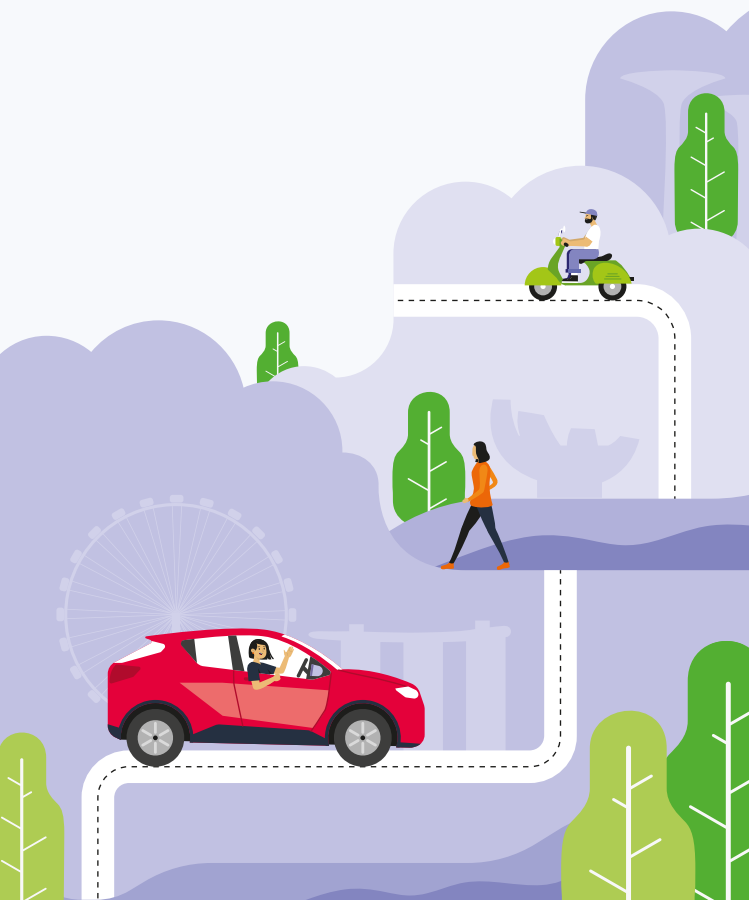


# ERP 2.0

把车内阅卡器更换成 ERP 2.0 智能行车器的  
详细说明



# 全新智能行车器

ERP 2.0

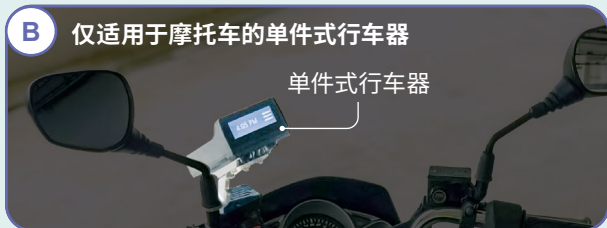
随着公路电子收费系统 (ERP) 2.0投入使用, 驾车者须把车内阅卡器 (IU) 更换成陆路交通管理局推出的全新智能行车器 (OBU)。这里为驾车者提供有关智能行车器和如何安装的主要信息:

## 智能行车器分为两种类型:

### A 适用于大多数车辆的三件式行车器



### B 仅适用于摩托车的单件式行车器



## 主要功能:



在ERP收费地点提供收费信息、付款提示和付费卡余额。



在学校区、乐龄安全区、测速地点和巴士专用道发出提示 (只适用于三件式行车器)。



使用后端支付选项和有效的CEPAS卡\* (NETS万捷通卡或NETS/EZ-Link通行卡) 支付ERP和停车费。



它将来还能提供实时交通事故信息、让红牌车及经典和古董车的车主支付车牌费, 以及让驾车者支付关卡过路费和路边电子停车费。

### 适用于三件式行车器

我们建议您安装触屏, 但您可选择不安装, 而使用与智能行车器兼容的手机应用程序查看ERP信息。

\*注: 现金卡和SimplyGo易通卡与智能行车器互不兼容。

# 安装智能行车器

现在您已收到安装智能行车器的通知，您应按照以下步骤进行：

1

## 预约

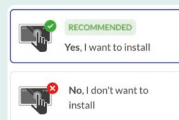
扫描二维码或上网[go.gov.sg/book-obu](http://go.gov.sg/book-obu) 预约。



2

## 选择您是否要安装触屏

预约时注明您的选择。



3

## 前往修车厂

请准时抵达，如果您迟到，您的预约可能会被取消。安装时间因您的车辆品牌和型号而异。



4

## 安装后

您现在可以使用智能行车器了。您可上网[go.gov.sg/obu-eservices](http://go.gov.sg/obu-eservices) 查看智能行车器的交易记录和保修期限。

如果您选择使用手机应用程序，您可以通过OneMotoring数码服务注册您的智能手机，然后把应用程序与智能行车器配对。



## 支付ERP， 轻松又便捷

我们鼓励驾车者注册后端支付，使用信用卡或转账卡支付ERP。

### 立即浏览

[go.gov.sg/erp2-bep](http://go.gov.sg/erp2-bep) 注册。

由于目前并非所有停车场都能使用后端支付，请确保您的CEPAS卡内有足够余额，以便在必要时支付停车费。

For more information about ERP 2.0  
and the OBU installation process, please visit:



[go.gov.sg/erp2-1m](https://go.gov.sg/erp2-1m)



[go.gov.sg/erp2-guide](https://go.gov.sg/erp2-guide)

If you require further support or  
have any other questions,  
contact us through the form below.



[go.gov.sg/erp2-contactus](https://go.gov.sg/erp2-contactus)



@WeKeepYourWorldMoving



@ltasg



[www.lta.gov.sg](https://www.lta.gov.sg)



@LTASingapore

